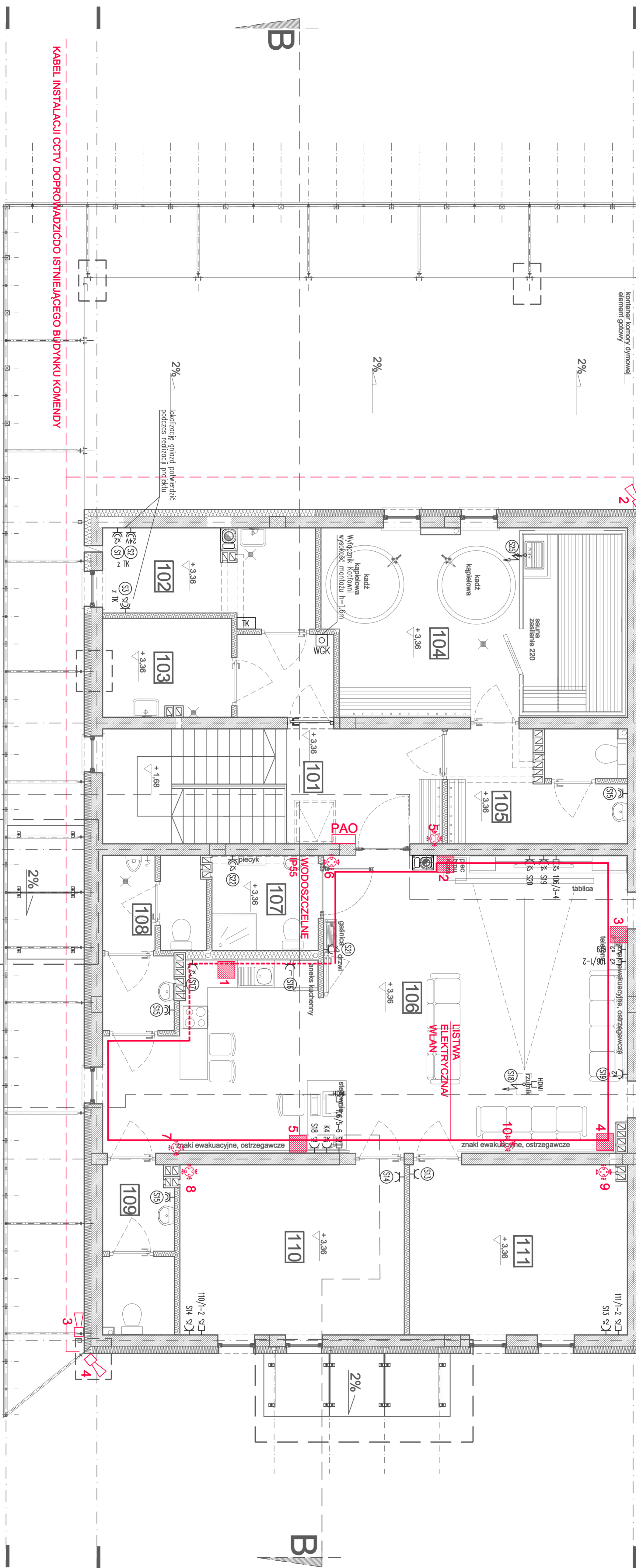


POZIOM +1- SŁA

INSTALACJA ALARMOWA INSTALACJA ELE. TECHNI INSTALACJA CCTV



KABEL INSTALACJI CCTV DOPROWADZIC DO ISTNIEJĄCEGO BUDYNKU KOMENDY

LEGENDA INSTALACJI ELEKTRYCZNYCH:

	- przeciwporowoty wyłaznik prądu
	- wypust oświetleniowy jednolity
	- wypust oświetleniowy trójżarówkowy
	- gniazdo pojedyncze 230V/16A z bolcem ochronnym, IP20
	- dwa gniazda pojedyncze 230V/16A z bolcem ochronnym, pod wspólną ramką, IP20
	- dwa gniazda pojedyncze szeregowe 230V/16A z bolcem ochronnym, pod wspólną ramką, IP44
	- gniazdo pojedyncze szeregowe 230V/16A z bolcem ochronnym, IP44
	- gniazdo RJ45

Uwagi:
Uwaga 1:
 Wszystkie odbiory w kotłowni należy zasilić z tablicy kotłowni TK. Okablowanie sterownicze i kontrolne instalacji kotłowni poza zakresem opracowania. System wykrywania gazu poza zakresem opracowania. W zakresie wykonawcy roboty elektrycznych jest zasilenie elementów wg rzutu oraz schematu TK. Rozmieszczenie poszczególnych elementów należy potwierdzić roboczo na budowie.

- dektor ruchu
- panel akustyczno optyczny
- kamera
- 3-4 x WLAN RJ45
- 3-4 x gniazda zasilające

Projektant:
 mgr inż. Piotr Władarczyk MAZD0424PWC0E/08

Sprawdzający:
 mgr inż. Mariusz Bağırlıskı BIR01/1

PROJOWNA DYPLOMA EURO

Biuro Jaskółcego, ul. Wesołowska 90, ul. Łódzka 102
 52-100 Wrocław, tel. 71 722 86 42, 71 722 86 42

Projektowanie Architektura Konstrukcja Nadzór

komory dymowej wraz z szafką edukacyjną Ognik

INWESTOR: Komenda Powiatowej Państwowej Straży Pożarnej w Powiecie Wąrozańskim Zachodnim

LOKALIZACJA: ul. Wesołowska 90, ul. Łódzka 102, 52-100 Wrocław

NAZWA TYTUŁOWA: INSTALACJE SIŁOWE - PIĘTRO

PROJEKTANT: mgr inż. Mariusz Bağırlıskı

PROJEKTOWAŁ: mgr inż. Mariusz Bağırlıskı

PROJEKTOWAŁ: mgr inż. Kacper Kowalczyk

WYKONAWCA: MAZD0424PWC0E/08

WYKONAWCA: BIR01/1

WYKONAWCA: E:3